

見積参考資料

工事名 R2三土 オモ谷 三・池田イケミナミ 砂防堰堤工事（2）

◇経費情報◇

工種区分	砂防・地すべり等工事
単価地区	三好1
施工地域・工事場所	補正無し（地方部 施工場所が一般交通等の影響を受けない場合）
前金支出割合	補正を行わない
契約保証	金銭的保証
現場環境改善費	計上しない

注意

「見積参考資料」は入札参加者の迅速で適正な工事費の見積りのための一資料であり、請負契約を拘束するものではない。

設計内訳書 (本01)

工事名	R2三土 オモ谷 三・池田イケミナミ 砂防堰堤工事(2)				事業区分 工事区分	砂防・地すべり対策 砂防堰堤	
工事区分・工種・種別・細別	規格	単位	数量	単価	金額	数量・金額増減	摘要
砂防堰堤		式	1				
砂防土工		式	1				
掘削工		式	1				
掘削	土質:土砂,施工方法:現場制約あり	m3	240				単 1号
掘削(砂防)	土質:土砂,施工数量:3,000m3未満,障害:無し	m3	990				単 2号
土砂等運搬(砂防)	土砂等発生現場:標準,土質:軟岩	m3	220				単 3号
土砂等運搬(砂防)	土砂等発生現場:標準,土質:土砂(岩塊・玉石混り土含む)	m3	2,090				単 4号
積込(ルース)(砂防)	土砂等発生現場:標準,土質:破碎岩,作業内容:積込	m3	200				単 5号
積込(ルース)(砂防)	土砂等発生現場:標準,土質:土砂,作業内容:積込	m3	2,100				単 6号
法面整形工		式	1				
法面整形(切土部)	現場制約:無し,土質:砂質土、砂及び砂質土、粘性土	m2	200				単 7号
法面整形(切土部)	現場制約:無し,土質:軟岩I	m2	30				単 8号
残土処理工		式	1				

設計内訳書 (本01)

工事名	R 2 三土 オモ谷 三・池田イケミナミ 砂防堰堤工事 (2)				事業区分 工事区分	砂防・地すべり対策 砂防堰堤	
工事区分・工種・種別・細別	規格	単位	数量	単価	金額	数量・金額増減	摘要
土砂等運搬	土質:土砂(岩塊・玉石混り土含む)	m3	2,300				単 9号
残土等処分		m3	2,300				単 10号
法面工		式	1				
法面吹付工		式	1				
仮設用モルタル吹付工		m2	360				単 11号
鉄筋挿入工		式	1				
鉄筋挿入	鉄筋規格:SD345 D19, 削孔長:966m, 現場条件:II 削孔に要する重機の搬入困難, 施工規模:200m以上	m	966				単 12号
コンクリート堰堤工		式	1				
作業土工		式	1				
床掘り	土質:土砂	m3	860				単 13号
床掘り	土質:軟岩	m3	220				単 14号
仮設工		式	1				
作業土工		式	1				

設計内訳書（本01）

工事名	R2三土 オモ谷 三・池田イケミナミ 砂防堰堤工事（2）				事業区分 工事区分	砂防・地すべり対策 砂防堰堤	
工事区分・工種・種別・細別	規格	単位	数量	単価	金額	数量・金額増減	摘要
床掘り	土質:土砂	m3	60				単 15号
埋戻し	土質:土砂	m3	60				単 16号
基面整正		m2	8				単 17号
水替工		式	1				
ポンプ排水	排水量:0以上40(m3/h)未満,排水方法:作業時排水	日	8				単 18号
コンクリート製造設備工		式	1				
ケーブルクレーン設備(砂防)		対	1				単 19号
交通管理工		式	1				
交通誘導警備員	B	人日	40				単 20号
直接工事費		式	1				
共通仮設		式	1				
共通仮設費（率計上）		式	1				
純工事費		式	1				

設計内訳書（本01）

工事名	R 2 三土 オモ谷 三・池田イケミナミ 砂防堰堤工事（2）				事業区分 工事区分	砂防・地すべり対策 砂防堰堤	
工事区分・工種・種別・細別	規格	単位	数量	単価	金額	数量・金額増減	摘要
現場管理費		式	1				
工事原価		式	1				
一般管理費等		式	1				
工事価格		式	1				
消費税額及び地方消費税額		式	1				
工事費計		式	1				

1次単価表

単価使用年月	2021.02
歩掛適用年月	2021.02
労務調整係数	1.000-00000 0.0 0

単 1号	掘削	土質:土砂,施工方法:現場制約あり	単位	m3	単位数量	1	単価	
名称・規格		条件	単位	数量	単価	金額	摘要	
掘削		土砂,現場制約あり	m3	1				
合計								
単価							円/m3	

1次単価表

単価使用年月	2021.02
歩掛適用年月	2021.02
労務調整係数	1.000-00000 0.0 0

単 2号	掘削(砂防)	土質:土砂,施工数量:3,000m3未満, 障害:無し	単位	m3	単位数量	1	単価	
名称・規格		条件	単位	数量	単価	金額	摘要	
掘削(砂防)		土砂,3,000m3未満,無し	m3	1				
合計								
単価							円/m3	

1次単価表

単価使用年月	2021.02
歩掛適用年月	2021.02
労務調整係数	1.000-00000 0.0 0

単 3号	土砂等運搬(砂防)	土砂等発生現場:標準,土質:軟岩	単位	m3	単位数量	1	単価	
名称・規格		条件	単位	数量	単価	金額	摘要	
	ケーブルクレーン運搬工(土砂等)	12.98m3/h,有	m3	1			単 21号	
	合計							
	単価						円/m3	

1次単価表

単価使用年月	2021.02
歩掛適用年月	2021.02
労務調整係数	1.000-00000 0.0 0

単 4号	土砂等運搬(砂防)	土砂等発生現場:標準,土質:土砂(岩塊・玉石混り土含む)	単位	m3	単位数量	1	単価	
名称・規格		条件	単位	数量	単価	金額	摘要	
	ケーブルクレーン運搬工(土砂等)	15.83m3/h,有	m3	1			単 22号	
	合計							
	単価						円/m3	

1次単価表

単価使用年月	2021.02
歩掛適用年月	2021.02
労務調整係数	1.000-00000 0.0 0

単 5号	積込(ルース)(砂防)	土砂等発生現場:標準,土質:破砕岩, 作業内容:積込	単位	m3	単位数量	1	単価	
名称・規格		条件	単位	数量	単価	金額	摘要	
積込(ルース)(砂防)		標準,破砕岩	m3	1				
合計								
単価							円/m3	

1次単価表

単価使用年月	2021.02
歩掛適用年月	2021.02
労務調整係数	1.000-00000 0.0 0

単 6号	積込(ルース)(砂防)	土砂等発生現場:標準,土質:土砂,作 業内容:積込	単位	m3	単位数量	1	単価	
名称・規格		条件	単位	数量	単価	金額	摘要	
積込(ルース)(砂防)		標準,土砂	m3	1				
合計								
単価							円/m3	

1次単価表

単価使用年月	2021.02
歩掛適用年月	2021.02
労務調整係数	1.000-00000 0.0 0

単 7号	法面整形(切土部)	現場制約:無し,土質:埴質土、砂及び砂質土、粘性土	単位	m2	単位数量	1	単価	
名称・規格		条件	単位	数量	単価	金額	摘要	
法面整形		切土部,無し,埴質土、砂及び砂質土、粘性土,全ての費用	m2	1				
合計								
単価							円/m2	

1次単価表

単価使用年月	2021.02
歩掛適用年月	2021.02
労務調整係数	1.000-00000 0.0 0

単 8号	法面整形(切土部)	現場制約:無し,土質:軟岩I	単位	m2	単位数量	1	単価	
名称・規格		条件	単位	数量	単価	金額	摘要	
法面整形		切土部,無し,軟岩I,全ての費用	m2	1				
合計								
単価							円/m2	

1次単価表

単価使用年月	2021.02
歩掛適用年月	2021.02
労務調整係数	1.000-00000 0.0 0

単 9号	土砂等運搬	土質:土砂(岩塊・玉石混り土含む)	単位	m3	単位数量	1	単価	
名称・規格		条件	単位	数量	単価	金額	摘要	
	土砂等運搬	標準,バックホ山積0.8m3(平積0.6m3),土砂(岩塊・玉石混り土含む),無し,15.5km以下	m3	1				
	合計							
	単価							円/m3

1次単価表

単価使用年月	2021.02
歩掛適用年月	2021.02
労務調整係数	1.000-00000 0.0 0

単 10号	残土等処分		単位	m3	単位数量	1	単価	
名称・規格		条件	単位	数量	単価	金額	摘要	
	残土等処分		m3	1				
	合計							
	単価							円/m3

1 次単価表

単価使用年月	2021.02
歩掛適用年月	2021.02
労務調整係数	1.000-00000 0.0 0

単 11号	仮設用モルタル吹付工		単位	m2	単位数量	1	単価	
名称・規格		条件		単位	数量	単価	金額	摘要
仮設用モルタル吹付工		高炉B(袋物), 呼水・片吸込 口径50mm 揚程10m, 標準		m2	1			単 23号
合計								
単価								円/m2

1 次単価表

単価使用年月	2021.02
歩掛適用年月	2021.02
労務調整係数	1.000-00000 0.0 0

単 12号	鉄筋挿入	鉄筋規格:SD345 D19, 削孔長:966m, 現場条件:II 削孔に要する重機の搬入困難, 施工規模:200m以上	単位	m	単位数量	966	単価	
名称・規格		条件		単位	数量	単価	金額	摘要
鉄筋挿入工		II 削孔に要する重機の搬入困難, 3.4m/箇所, 65mm/箇所, 3.5m/箇所, 標準(0.4), 200m以上(標準), 無		m	966			単 24号
削孔機械の上下移動				回	14			単 25号
合計								
単価								円/m

1次単価表

単価使用年月	2021.02
歩掛適用年月	2021.02
労務調整係数	1.000-00000 0.0 0

単 13号	床掘り	土質:土砂	単位	m3	単位数量	1	単価	
名称・規格		条件	単位	数量	単価	金額	摘要	
掘削(砂防)		土砂, 3,000m3未満, 無し	m3	1				
合計								
単価							円/m3	

1次単価表

単価使用年月	2021.02
歩掛適用年月	2021.02
労務調整係数	1.000-00000 0.0 0

単 14号	床掘り	土質:軟岩	単位	m3	単位数量	1	単価	
名称・規格		条件	単位	数量	単価	金額	摘要	
掘削(砂防)		軟岩, 機械走行面より5m以内	m3	1				
合計								
単価							円/m3	

1次単価表

単価使用年月	2021.02
歩掛適用年月	2021.02
労務調整係数	1.000-00000 0.0 0

単 15号	床掘り	土質:土砂	単位	m3	単位数量	1	単価	
名称・規格		条件	単位	数量	単価	金額	摘要	
床掘り		土砂, 現場制約あり	m3	1				
合計								
単価							円/m3	

1次単価表

単価使用年月	2021.02
歩掛適用年月	2021.02
労務調整係数	1.000-00000 0.0 0

単 16号	埋戻し	土質:土砂	単位	m3	単位数量	1	単価	
名称・規格		条件	単位	数量	単価	金額	摘要	
埋戻し		現場制約あり, 土砂, 有り	m3	1				
合計								
単価							円/m3	

1次単価表

単価使用年月	2021.02
歩掛適用年月	2021.02
労務調整係数	1.000-00000 0.0 0

単 17号	基面整正		単位	m2	単位数量	1	単価	
名称・規格		条件	単位	数量	単価	金額	摘要	
	基面整正		m2	1				
	合計							
	単価						円/m2	

1次単価表

単価使用年月	2021.02
歩掛適用年月	2021.02
労務調整係数	1.000-00000 0.0 0

単 18号	ポンプ排水	排水量:0以上40(m3/h)未満,排水方法:作業時排水	単位	日	単位数量	8	単価	
名称・規格		条件	単位	数量	単価	金額	摘要	
	ポンプ設置・撤去		箇所	1				単 26号
	ポンプ運転	0以上40(m3/h)未満,作業時排水	日	8				単 27号
	合計							
	単価						円/日	

1次単価表

単価使用年月	2021.02
歩掛適用年月	2021.02
労務調整係数	1.000-00000 0.0 0

単 19号	ケーブルクレーン設備(砂防)		単位	対	単位数量	1	単価	
名称・規格		条件	単位	数量	単価	金額	摘要	
	ケーブルクレーン設備(両端固定式) 据付け	4t未満 スパン76-125m以下,エンジン,3.996	対	1			単	28号
	支柱設備設置・撤去	設置,8mを超え12m以下,0.63t,0.025t,受索装置付支柱鈎,2年以上	基	1			単	29号
	支柱設備設置・撤去	設置,4m以下,0.252t,0.025t,受索装置付支柱鈎,2年以上	基	1			単	30号
	ウインチ小屋設置・撤去	設置	基	1			単	31号
	アンカーブロック		基	2			単	32号
	主塔基礎		基	2			単	33号
	ワイヤロープ 損耗費	8月,107m,201.8m,234m	式	1			単	34号
	合計							
	単価						円/対	

1次単価表

単価使用年月	2021.02
歩掛適用年月	2021.02
労務調整係数	1.000-00000 0.0 0

単 20号	交通誘導警備員	B	単位	人日	単位数量	1	単価
名称・規格		条件	単位	数量	単価	金額	摘要
	交通誘導警備員B		人日	1			単 35号
	合計						
	単価						円／人日

2次単価表

単価使用年月	2021.02
歩掛適用年月	2021.02
労務調整係数	1.000-00000 0.0 0

単 21号	ケーブルクレーン運搬工 (土砂等)	12.98m3/h, 有	単位	m3	単位数量	1	単価	
名称・規格		条件	単位	数量	単価	金額	摘要	
	土砂バケツ損料 バケツ1.0m3		日	0.022				
	ケーブルクレーン運転 (両端固定式)(1時間当り)		時間					単 36号
	諸雑費(まるめ)		式	1				
	合計							
	単価							円/m3

2次単価表

単価使用年月	2021.02
歩掛適用年月	2021.02
労務調整係数	1.000-00000 0.0 0

単 22号	ケーブルクレーン運搬工 (土砂等)	15.83m ³ /h, 有	単位	m ³	単位数量	1	単価	
名称・規格		条件	単位	数量	単価	金額	摘要	
	土砂バケツ損料 バケツ1.0m ³		日	0.018				
	ケーブルクレーン運転 (両端固定式)(1時間当り)		時間					単 36号
	諸雑費(まるめ)		式	1				
	合計							
	単価							円/m ³

2次単価表

単価使用年月	2021.02
歩掛適用年月	2021.02
労務調整係数	1.000-00000 0.0 0

単 23号	仮設用モルタル吹付工	高炉B(袋物), 呼水・片吸込 口径50mm 揚程10m, 標準	単位	m2	単位数量	100	単価	
名称・規格		条件	単位	数量	単価	金額	摘要	
	土木一般世話役		人					
	法面工		人					
	特殊作業員		人					
	普通作業員		人					
	セメント(高炉B) 25kg袋入		t	1.6				
	コンクリート用骨材 砂 洗い 細目		m3	4.7				
	モルタルコンクリート吹付機(法面用)[湿式] [モータ駆動] 0.8~1.2m3/h	1, 岩石工の割増対象にしない, 普通, 0時間, 交替制を適用しない, 0, しない, しない, 0時間	時間					単 37号
	空気圧縮機運転		日	0.69				単 38号
	発動発電機運転		日	0.69				単 39号
	ホイールローダ ^g 運転		日	0.37				単 40号
	計量器[骨材累加算・機械式] ひょう量300kg×1槽・2桿		日	0.69				
	ベルトコンベヤ(ホータブル)[モータ駆動] ベルト幅350mm 機長7m		日	1.4				

2次単価表

単価使用年月	2021.02
歩掛適用年月	2021.02
労務調整係数	1.000-00000 0.0 0

単 23号	仮設用モルタル吹付工	高炉B(袋物),呼水・片吸込 口径50mm 揚程10m,標準	単位	m2	単位数量	100	単価	
名称・規格		条件	単位	数量	単価	金額	摘要	
	小型渦巻ポンプ [呼水・片吸込・モータ駆動型] 口径φ50mm 全揚程10m		日	0.69				
	諸雑費(率+まるめ)		式	1				
	合計							
	単価							円/m2

2次単価表

単価使用年月	2021.02
歩掛適用年月	2021.02
労務調整係数	1.000-00000 0.0 0

単 24号	鉄筋挿入工	II 削孔に要する重機の搬入困難, 3.4m/箇所, 65mm/箇所, 3.5m/箇所, 標準(0.4), 200m以上(標準), 無	単位	m	単位数量	1	単価	
名称・規格		条件	単位	数量	単価	金額	摘要	
	鉄筋挿入工(ロックボルト工) 現場条件II		m	1				
	材料費 D19 SD345 異形棒鋼		m	1.029				
	グラウト材 仮設アンカー用グラウト材(18N/mm ² W/C=50%)		m ³	0.005				
	材料費 鉄筋挿入材		組	0.294				
	諸雑費(まるめ)		式	1				
	合計							
	単価							円/m

2次単価表

単価使用年月	2021.02
歩掛適用年月	2021.02
労務調整係数	1.000-00000 0.0 0

単 25号	削孔機械の上下移動		単位	回	単位数量	1	単価	
名称・規格		条件	単位	数量	単価	金額	摘要	
	鉄筋挿入工 上下移動工 現場条件II 削孔機械の上下移動		回	1				
	諸雑費(まるめ)		式	1				
	合計							
	単価							円/回

2次単価表

単価使用年月	2021.02
歩掛適用年月	2021.02
労務調整係数	1.000-00000 0.0 0

単 26号	ポンプ設置・撤去		単位	箇所	単位数量	1	単価	
名称・規格		条件	単位	数量	単価	金額	摘要	
	土木一般世話役		人					
	特殊作業員		人					
	普通作業員		人					
	バックホリ運転		日	0.5				単 41号
	諸雑費(まるめ)		式	1				
	合計							
	単価							円/箇所

2次単価表

単価使用年月	2021.02
歩掛適用年月	2021.02
労務調整係数	1.000-00000 0.0 0

単 27号	ポンプ運転	0以上40 (m3/h) 未満, 作業時排水	単位	日	単位数量	1	単価	
名称・規格		条件	単位	数量	単価	金額	摘要	
	特殊作業員		人					
	工事用水中ポンプ運転	0以上40 (m3/h) 未満, 作業時排水	日	1				単 42号
	発動発電機運転	0以上40 (m3/h) 未満, 作業時排水	日	1				単 43号
	諸雑費(率+まるめ)		式	1				
	合計							
	単価							円/日

2次単価表

単価使用年月	2021.02
歩掛適用年月	2021.02
労務調整係数	1.000-00000 0.0 0

単 28号	ケーブルクレーン設備(両端固定式) 据付け	4t未満 スパン76-125m以下, エンジン, 3.996	単位	対	単位数量	1	単価	
名称・規格		条件	単位	数量	単価	金額	摘要	
	土木一般世話役		人					
	とび工		人					
	普通作業員		人					
	ケーブルクレーン(両端固定式)・ウインチ運転	ケーブルクレーン基礎・据付・解体, 4t未満, エンジン, 3.996	日	3				単 44号
	諸雑費(まるめ)		式	1				
	合計							
	単価							円/対

2次単価表

単価使用年月	2021.02
歩掛適用年月	2021.02
労務調整係数	1.000-00000 0.0 0

単 29号	支柱設備設置・撤去	設置, 8mを超え12m以下, 0.63t, 0.025t, 受索装置付支柱鈎, 2年以上	単位	基	単位数量	1	単価	
名称・規格		条件	単位	数量	単価	金額	摘要	
	土木一般世話役		人					
	とび工		人					
	普通作業員		人					
	ケーブルクレーン運転 (両端固定式DE式2.9t)		日	3				単 45号
	四角支柱損料 等辺山形鋼		t	0.63				
	H形鋼 賃料 H-200材		t	0.025				
	材料費		個	1				
	諸雑費(率+まるめ)		式	1				
	合計							
	単価							円/基

2次単価表

単価使用年月	2021.02
歩掛適用年月	2021.02
労務調整係数	1.000-00000 0.0 0

単 30号	支柱設備設置・撤去	設置, 4m以下, 0.252t, 0.025t, 受索装置付支柱鈎, 2年以上	単位	基	単位数量	1	単価	
名称・規格		条件	単位	数量	単価	金額	摘要	
	土木一般世話役		人					
	とび工		人					
	普通作業員		人					
	ケーブルクレーン運転 (両端固定式DE式2.9t)		日	1				単 45号
	四角支柱損料 等辺山形鋼		t	0.252				
	H形鋼 賃料 H-200材		t	0.025				
	材料費		個	1				
	諸雑費(率+まるめ)		式	1				
	合計							
	単価							円/基

2次単価表

単価使用年月	2021.02
歩掛適用年月	2021.02
労務調整係数	1.000-00000 0.0 0

単 31号	名称・規格	設置 条件	単位	基 数量	単位数量	金額	単価	摘要
	名称・規格	条件	単位	数量	単価	金額	単価	摘要
	普通作業員		人					
	とび工		人					
	材料費 亜鉛鉄板(波板762mm×1829mm)8ヶ月		枚	2.9				
	材料費 杉板(4.0m×1.8m×24cm)8ヶ月		m3	0.01				
	足場丸太損料 長さ6cm 末口4.5cm(8ヶ月)		本	1.1				
	切丸太損料 長さ4cm 末口9.0cm(8ヶ月)		本	4.2				
	材料費 N100		kg	0.4				
	なまし鉄線 #8 径4.0		kg	3.2				
	諸雑費(まるめ)		式	1				
	合計							
	単価						円/基	

2次単価表

単価使用年月	2021.02
歩掛適用年月	2021.02
労務調整係数	1.000-00000 0.0 0

単 32号	アンカーフック		単位	基	単位数量	2	単価	
名称・規格		条件	単位	数量	単価	金額	摘要	
コンクリート		小型構造物, 人力打設, 18-8-40(高炉), 一般養生, 無し, 全ての費用	m3	10.5				
型枠		一般型枠, 小型構造物	m2	27				
合計								
単価								円/基

2次単価表

単価使用年月	2021.02
歩掛適用年月	2021.02
労務調整係数	1.000-00000 0.0 0

単 33号	主塔基礎		単位	基	単位数量	2	単価	
名称・規格		条件	単位	数量	単価	金額	摘要	
コンクリート		小型構造物, 人力打設, 18-8-40(高炉), 一般養生, 無し, 全ての費用	m3	0.6				
型枠		一般型枠, 小型構造物	m2	3.2				
合計								
単価								円/基

2次単価表

単価使用年月	2021.02
歩掛適用年月	2021.02
労務調整係数	1.000-00000 0.0 0

単 34号	ワイヤロープ 損耗費	8月, 107m, 201.8m, 234m	単位	式	単位数量	1	単価	
名称・規格		条件	単位	数量	単価	金額	摘要	
	ワイヤロープ 主策(6/7)径28		m	107				
	ワイヤロープ 巻上索(6/19)径16		m	201.8				
	ワイヤロープ 横行索(6/19)径18		m	234				
	諸雑費(まるめ)		式	1				
	合計							

2次単価表

単価使用年月	2021.02
歩掛適用年月	2021.02
労務調整係数	1.000-00000 0.0 0

単 35号	交通誘導警備員B		単位	人日	単位数量	1	単価	
名称・規格		条件	単位	数量	単価	金額	摘要	
	交通誘導警備員B		人					
	諸雑費(まるめ)		式	1				
	合計							
	単価							円/人日

3次単価表

単価使用年月	2021.02
歩掛適用年月	2021.02
労務調整係数	1.000-00000 0.0 0

単 36号	ケーブルクレーン運転 (両端固定式)(1時間当り)		単位	時間	単位数量	1	単価	
名称・規格		条件	単位	数量	単価	金額	摘要	
	ケーブルクレーン運転 (両端固定式)(1日当り)		日	0.145			単 46号	
	特殊作業員		人					
	普通作業員		人					
	諸雑費(まるめ)		式	1				
	合計							
	単価						円/時間	

3次単価表

単価使用年月	2021.02
歩掛適用年月	2021.02
労務調整係数	1.000-00000 0.0 0

単 37号	モルタルコンクリート吹付機(法面用)[湿式] [モータ駆動] 0.8~1.2m ³ /h	1, 岩石工の割増対象にしない, 普通, 0時間, 交替制を適用しない, 0, しな い, しな, 0時間	単位	時間	単位数量	1	単価	
名称・規格		条件	単位	数量	単価	金額	摘要	
モルタルコンクリート吹付機(法面用)[湿式] [モータ駆動] 0.8~1.2m ³ /h		機械条件: 持込電力無	時間					
諸雑費(まるめ)			式	1				
合計								
単価							円/時間	

3次単価表

単価使用年月	2021.02
歩掛適用年月	2021.02
労務調整係数	1.000-00000 0.0 0

単 38号	空気圧縮機運転		単位	日	単位数量	1	単価	
名称・規格		条件	単位	数量	単価	金額	摘要	
	軽油 1.2号		L	81				
	空気圧縮機[可搬式・エンジン駆動] スクエア型 吐出量10.5~11.0m3/min		日	1.71				
	諸雑費(まるめ)		式	1				
	合計							
	単価							円/日

3次単価表

単価使用年月	2021.02
歩掛適用年月	2021.02
労務調整係数	1.000-00000 0.0 0

単 39号	発動発電機運転		単位	日	単位数量	1	単価	
名称・規格		条件	単位	数量	単価	金額	摘要	
	軽油 1.2号		L	36				
	発動発電機[ディーゼルエンジン駆動] 45kVA		日	1.71				
	諸雑費(まるめ)		式	1				
	合計							
	単価							円/日

3次単価表

単価使用年月	2021.02
歩掛適用年月	2021.02
労務調整係数	1.000-00000 0.0 0

単 40号	ホイールローダ [※] 運転		単位	日	単位数量	1	単価	
名称・規格		条件	単位	数量	単価	金額	摘要	
	運転手(一般)		人					
	軽油 1.2号		L	15				
	ホイールローダ(トラクタシヨベル) [普通] 山積0.34m3		日	1.58				
	諸雑費(まるめ)		式	1				
	合計							
	単価							円/日

3次単価表

単価使用年月	2021.02
歩掛適用年月	2021.02
労務調整係数	1.000-00000 0.0 0

単 41号	バックホリ運転		単位	日	単位数量	1	単価	
名称・規格		条件	単位	数量	単価	金額	摘要	
	運転手(特殊)		人					
	軽油 1.2号		L	69				
	バックホリ(クローラ) [標準・クレーン機能付き] 山積0.8m3(平積0.6m3)2.9t吊		日	1.16				
	諸雑費(まるめ)		式	1				
	合計							
	単価							円/日

3次単価表

単価使用年月	2021.02
歩掛適用年月	2021.02
労務調整係数	1.000-00000 0.0 0

単 42号	工事用水中ポンプ運転	0以上40(m3/h)未満, 作業時排水	単位	日	単位数量	1	単価	
名称・規格		条件	単位	数量	単価	金額	摘要	
	工事用水中モータポンプ〔普通型〕 潜水ポンプ 口径150mm 全揚程10m		日	1.2				
	諸雑費(まるめ)		式	1				
	合計							
	単価							円/日

3次単価表

単価使用年月	2021.02
歩掛適用年月	2021.02
労務調整係数	1.000-00000 0.0 0

単 43号	発動発電機運転	0以上40(m3/h)未満, 作業時排水	単位	日	単位数量	1	単価	
名称・規格		条件	単位	数量	単価	金額	摘要	
	軽油 1.2号		L	26				
	発動発電機[ディーゼルエンジン駆動] 25kVA		日	1.2				
	諸雑費(まるめ)		式	1				
	合計							
	単価							円/日

3次単価表

単価使用年月	2021.02
歩掛適用年月	2021.02
労務調整係数	1.000-00000 0.0 0

単 44号	ケーブルクレーン(両端固定式)・ウインチ運転	ケーブルクレーン基礎・据付・解体, 4t未満, エンジン, 3.996	単位	日	単位数量	1	単価	
名称・規格		条件	単位	数量	単価	金額	摘要	
	特殊作業員		人					
	軽油 1.2号		L	17.183				
	ケーブルクレーン[両端固定式]損料 運転1日当り機械損料		日	1				
	諸雑費(まるめ)		式	1				
	合計							
	単価							円/日

3次単価表

単価使用年月	2021.02
歩掛適用年月	2021.02
労務調整係数	1.000-00000 0.0 0

単 45号	ケーブルクレーン運転 (両端固定式DE式2.9t)		単位	日	単位数量	1	単価	
名称・規格		条件	単位	数量	単価	金額	摘要	
	特殊作業員		人					
	ケーブルクレーン 両端固定・チェーン駆動式 2.9t		日	1				
	軽油 1.2号		L	37.41				
	諸雑費(まるめ)		式	1				
	合計							
	単価							円/日

4次単価表

単価使用年月	2021.02
歩掛適用年月	2021.02
労務調整係数	1.000-00000 0.0 0

単 46号	ケーブルクレーン運転 (両端固定式)(1日当り)		単位	日	単位数量	1	単価	
名称・規格		条件	単位	数量	単価	金額	摘要	
	特殊作業員		人					
	軽油 1.2号		L	60.03				
	ケーブルクレーン 両端固定・ワイヤードライブ式 2.9t		日	1				
	諸雑費(まるめ)		式	1				
	合計							
	単価							円/日

機労材集計リスト (機械)

工事名	R2三土 オモ谷 三・池田イケミナミ 砂防堰堤工事(2)					
単価コード	名称	規格	単位	数量	金額	摘要
L001010004	バックホウ(クローラ) [標準・クレーン機能付き]	山積0.8m3(平積0.6m3)2.9t吊	日	0.58	6,438	
L001010007	バックホウ(クローラ) [標準]	山積0.8m3(平積0.6m3)	日	55.11	550,952	
L001020011	ホイローダ(トラクタシヨベル) [普通]	山積0.34m3	日	2.104	8,123	
L001090006	空気圧縮機[可搬式・エンジン駆動]	スクエア型 吐出量10.5~11.0m3/min	日	4.247	15,164	
L001100005	工事用水中モータポンプ [普通型]	潜水ポンプ 口径150mm 全揚程10m	日	9.6	3,772	
L001110008	発動発電機[ディーゼルエンジン駆動]	25kVA	日	9.6	18,720	
L001110010	発動発電機[ディーゼルエンジン駆動]	45kVA	日	4.247	11,171	
L001180001	タンバ及びリナ	質量 60~80kg	日	2.47	1,563	
M000202019	バックホウ(クローラ) [標準]	排ガス型(第2次) 山積0.8m3	供用日	5.794	106,590	
M000301005	タンクトラック[オンロード・ディーゼル]	10t積級	供用日	108.39	2,210,990	
M000409025	ケーブルクレーン	両端固定・ディーゼル駆動式 2.9t	日	25.548	329,575	
M000604006	大型ブレーカ(ベースマシン含まず) [油圧式]	質量1300kg級	供用日	5.603	62,744	
M001301005	小型渦巻ポンプ [呼水・片吸込・モータ駆動型]	口径φ50mm 全揚程10m	日	2.484	844	
M001702003	計量器[骨材累加算・機械式]	ひょう量300kg×1槽・2桿	日	2.484	1,905	
M002011006	モルタルコンクリート吹付機(法面用) [湿式]	[モータ駆動] 0.8~1.2m3/h	時間	15.84	32,155	
M002061007	ベルトコンベヤ(ポータブル) [モータ駆動]	ベルト幅350mm 機長7m	日	5.04	4,158	
	合計額				3,364,864	

見積単価一覧表

工事名 : R2三土 オモ谷 三・池田イケミナミ 法面工事(2)				
名称	規格	単位	単価	備考
処分費	土砂	m3	1,300	運搬距離 L=12.0km
L-50*50*6賃料	全体工期33ヶ月のうち8ヶ月期間見込	t	9,636	
亜鉛鉄板(波板762mm×1829mm)	全体工期33ヶ月のうち8ヶ月期間見込	枚	80.7	
杉板(4.0m×1.8m×24cm)	全体工期33ヶ月のうち8ヶ月期間見込	m3	10,000	
丸太(長さ6m 末口4.5cm)	全体工期33ヶ月のうち8ヶ月期間見込	本	185.4	
丸太(長さ4m 末口9cm)	全体工期33ヶ月のうち8ヶ月期間見込	本	210.9	

(レベル0) 砂防地すべり対策

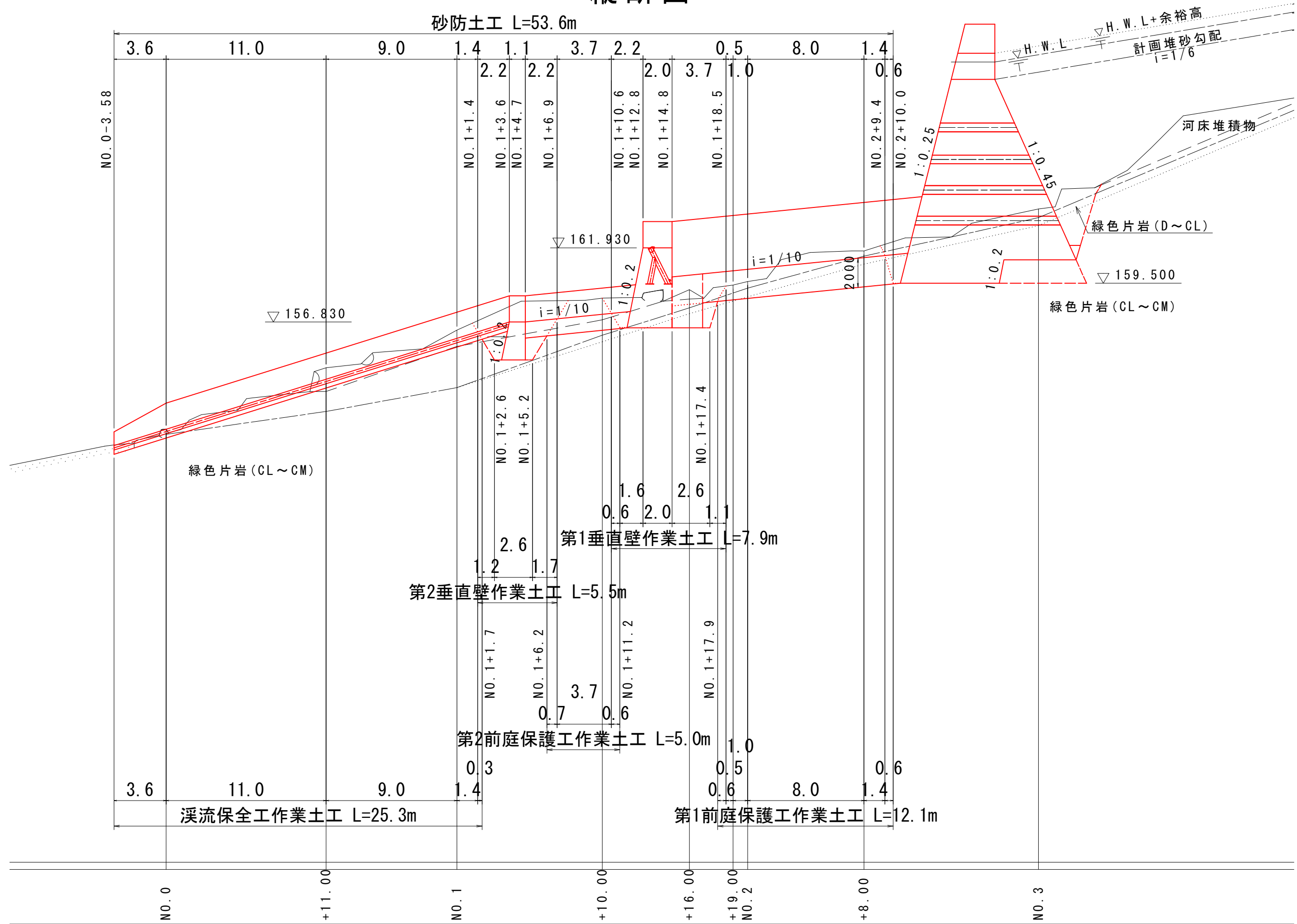
(レベル1) 砂防堰堤

数量総括表

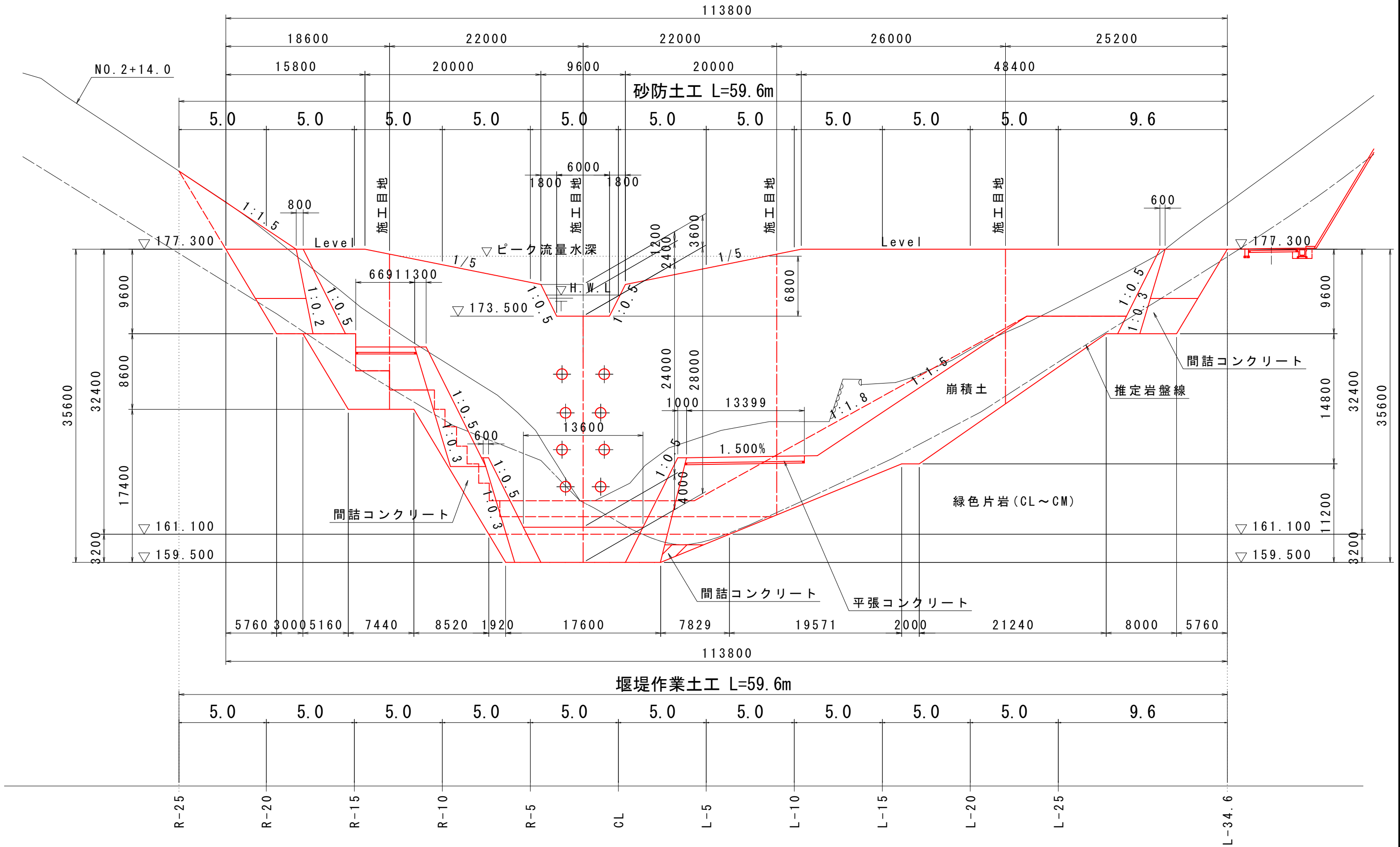
(レベル2) 工種	(レベル3) 種別	(レベル4) 細別	(レベル5) 規格	単位	数量	備考
仮設工						
	作業土工	床掘	土砂	m ³	55.3	
	(1式当たり数量)					
		埋戻し	土砂, 1m ≤ W1 < 4m	m ³	55.3	
		基面修正		m ²	8.3	
	仮設備工	コンクリート	18-8-40 W/C ≤ 60%	m ³	10.5	アンカーブロック
	(1式当たり数量)					
		型枠	小型構造物	m ²	27.0	
	仮設備工	コンクリート	18-8-40 W/C ≤ 60%	m ³	0.6	主塔基礎V=1.28m3
	(1式当たり数量)					
		型枠	小型構造物	m ²	3.2	
	仮設備工		スパン87m以下, 4t	式	1.0	横断方向ケーブルクレーン両端固定式
	(1式当たり数量)					
		主索	6×7(A) φ28mm	m	107.0	
		横行索	6×19(A) φ18mm	m	234.0	
		走行索	6×19(A) φ16mm	m	201.8	
	仮設備工			式	1.0	
	(1式当たり数量)					
		支柱設備	10m	基	1.0	
			4m	基	1.0	
		四角支柱	等辺山形鋼	t	0.9	50×50×6
		H形鋼	H-200*200*8*12	t	0.05	
		ウインチ小屋		基	1.0	
	水替工					
		ポンプ排水		日	8.0	
	交通誘導警備員	B		人日	40.0	

縦断図

砂防土工 L=53.6m



本堤工正面図



砂防土工数量計算書

測点	距離 m	掘削(施工基面より5m以内)			掘削(施工基面より5m以上)						摘要
		機械掘削(土砂)			人力掘削(土砂)						
		断面	平均	数量	断面	平均	数量	断面	平均	数量	
CL		16.7			0.0						
L-5	5.0	41.1	28.90	144.5	5.5	2.75	13.8				
L-10	5.0	56.4	48.75	243.8	21.3	13.40	67.0				
L-15	5.0	48.9	52.65	263.3	17.8	19.55	97.8				
L-20	5.0	30.1	39.50	197.5	2.6	10.20	51.0				
L-25	5.0	9.1	19.60	98.0	0.0	1.30	6.5				
L-34.6	9.6	0.0	4.55	43.7							
合計	34.6			990.8			236.1			0.0	

吹付工 数量計算書

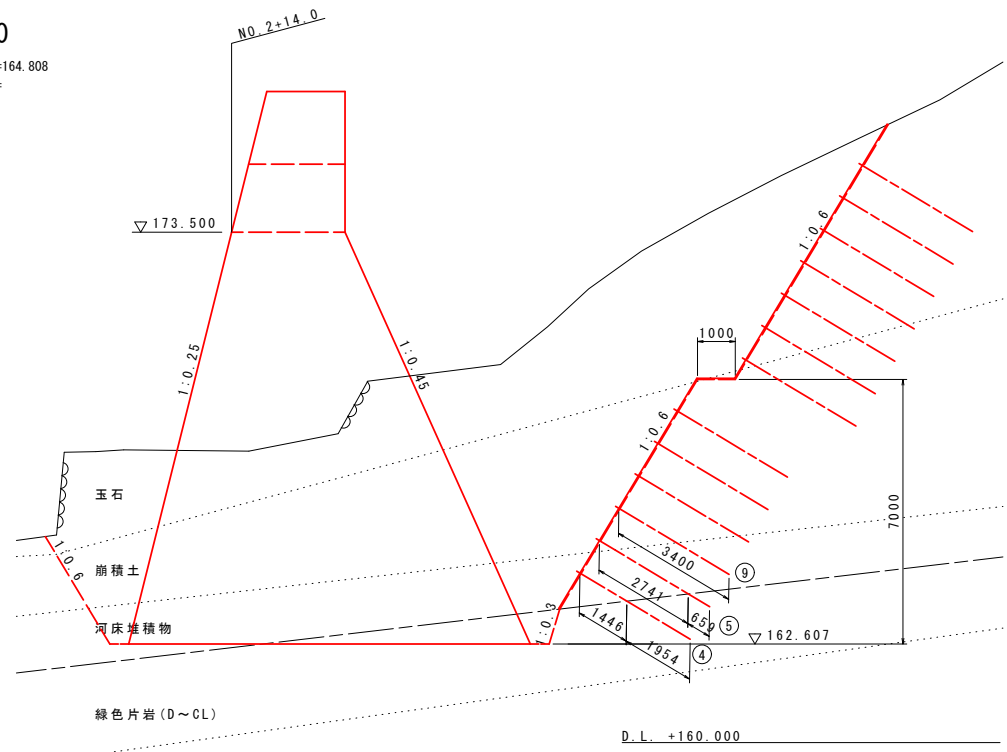
測点	距離 m	モルタル吹付(小段無) 単位 : m ²			モルタル吹付(小段有) 単位 : m ²			概要	概要	
		算式 : SL1			算式 : SL1+SL2+1.000					
		断面	平均	数量	断面	平均	数量			
CL	0.00	4.10							SL1=4.1m	SL2=2m
+ 00.30	0.30	4.42	4.260	1.28	5.42				SL1=4.42m	SL2=0m
L-5	4.70				10.60	8.010	37.65		SL1=4.11m	SL2=5.49m
+1.3	1.30				10.60	10.600	13.78		SL1=4.11m	SL2=5.49m
L-10	3.70				15.95	13.275	49.12		SL1=7.08m	SL2=7.87m
L-15	5.00				16.75	16.350	81.75		SL1=7.89m	SL2=7.86m
+1.1	1.10				16.75	16.750	18.43		SL1=7.89m	SL2=7.86m
+2.1	1.00				16.75	16.750	16.75		SL1=7.89m	SL2=7.86m
L-20	2.90				14.23	15.490	44.92		SL1=7.78m	SL2=5.45m
+ 04.15	4.15	6.94			7.94	11.085	46.00		SL1=6.94m	SL2=0m
L-25 + 00.85	0.85	5.61	6.275	5.33					SL1=5.61m	SL2=0m
+2.7	2.70	4.47	5.040	13.61					SL1=4.47m	SL2=0m
+6.7	4.00	4.47	4.470	17.88					SL1=4.47m	SL2=0m
+9.6	2.90	2.33	3.400	9.86					SL1=2.33m	SL2=0m
+12.35	2.75	0.00	1.165	3.20					SL1=0m	SL2=0m
合計	37.35			51.16			308.40			

鉄筋挿入工削孔長数量集計表

No.	本数	1本当たり削孔長(m/本)			削孔長(m)	
		砂礫土	軟岩	断面	砂礫土	軟岩
1	9	1.304	2.096	L-5	11.736	18.864
2	7	2.191	1.209	〃	15.337	8.463
3	7	3.078	0.322	〃	21.546	2.254
4	4	1.446	1.954	L-10	5.784	7.816
5	5	2.741	0.659	〃	13.705	3.295
6	4	2.142	1.258	L-15	8.568	5.032
7	4	1.210	2.190	L-20	4.840	8.760
8	3	2.695	0.705	〃	8.085	2.115
9	241	3.400	0.000	L-5~L-25	819.400	0.000
合計	284				909.001	56.599

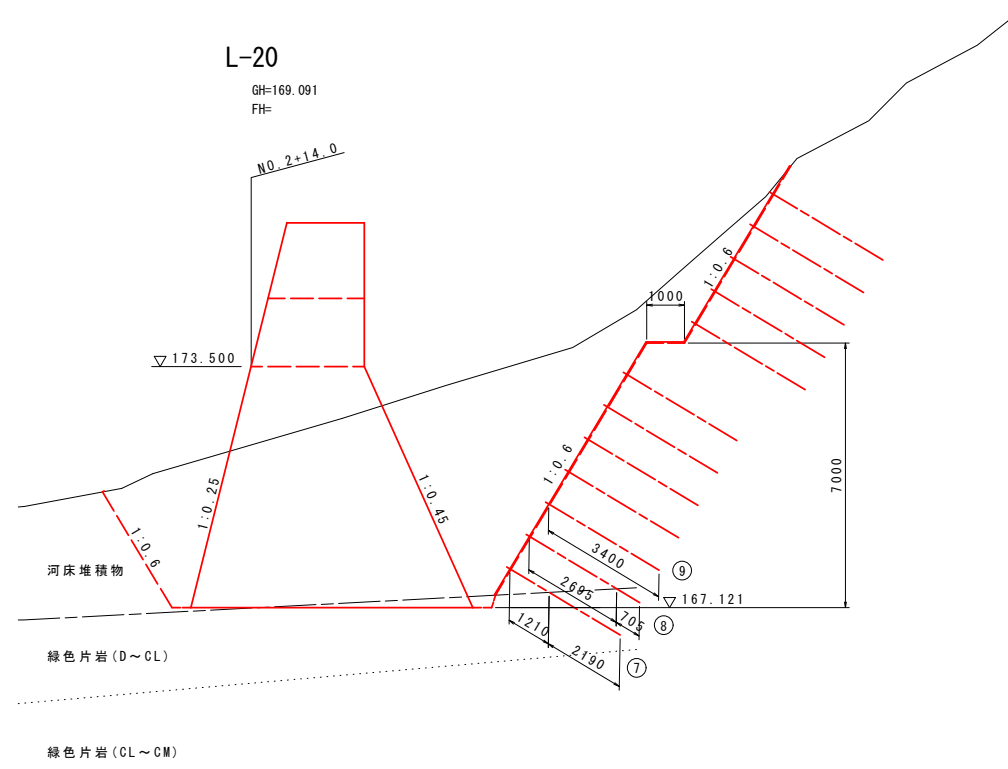
L-10

GH=164.808
FH=



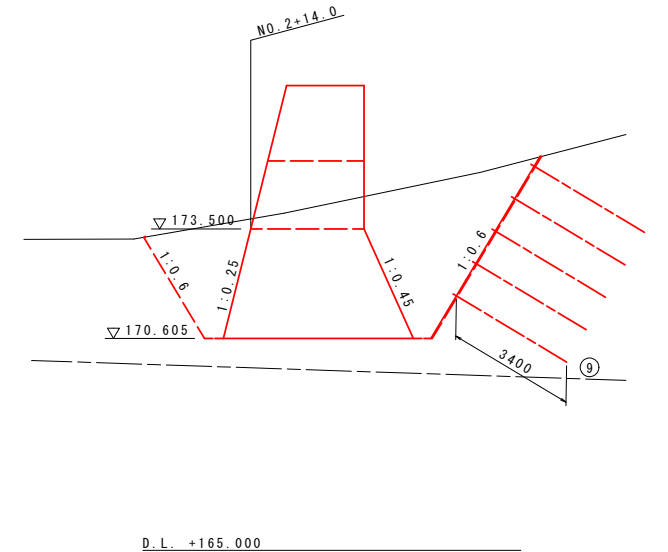
L-20

GH=169.091
FH=



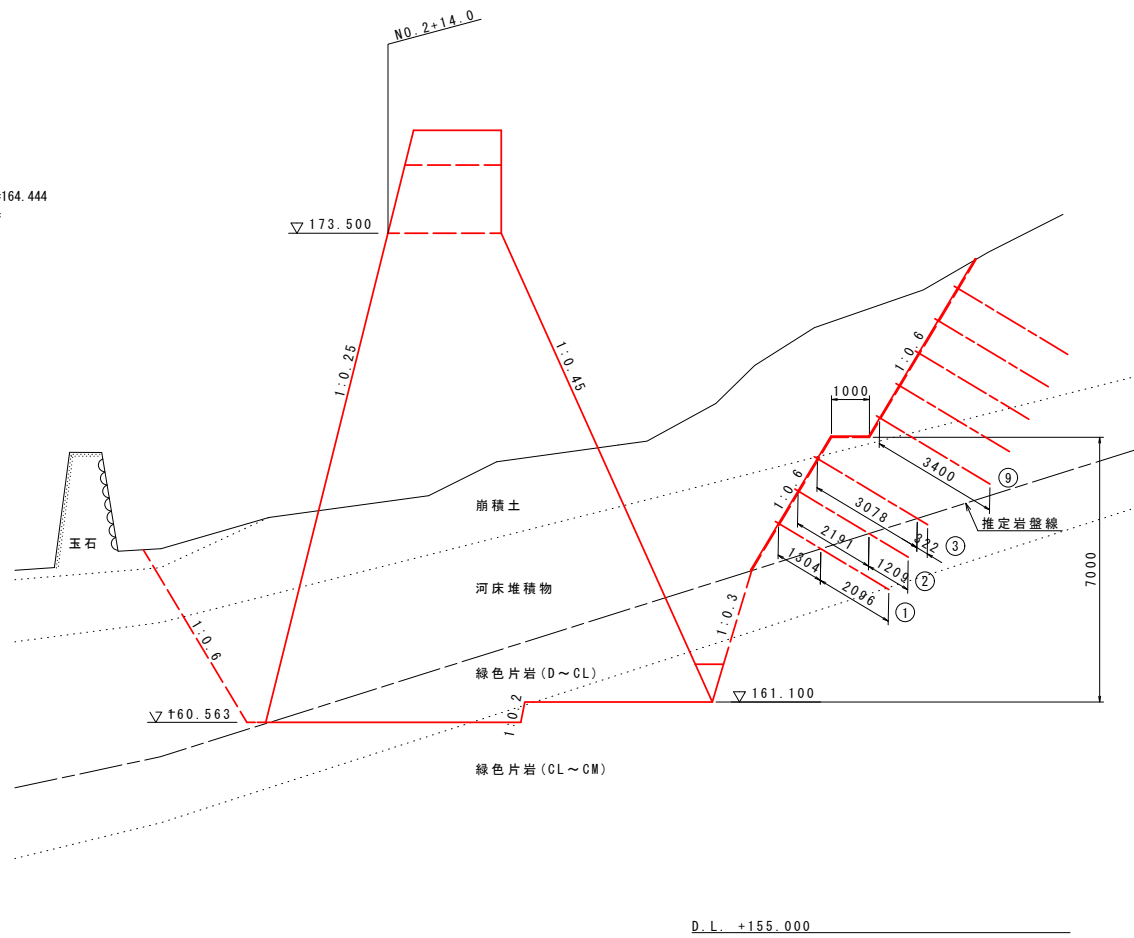
L-25

GH=173.301
FH=



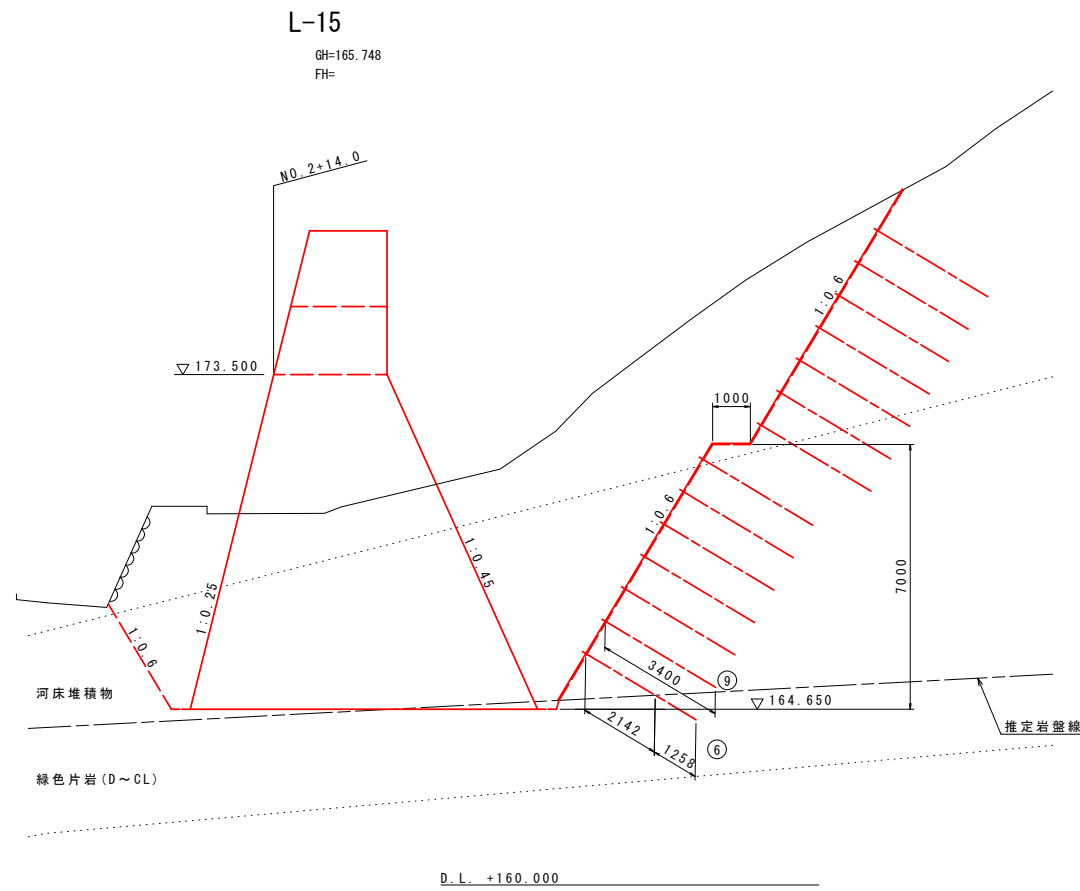
L-5

GH=164.444
FH=



L-15

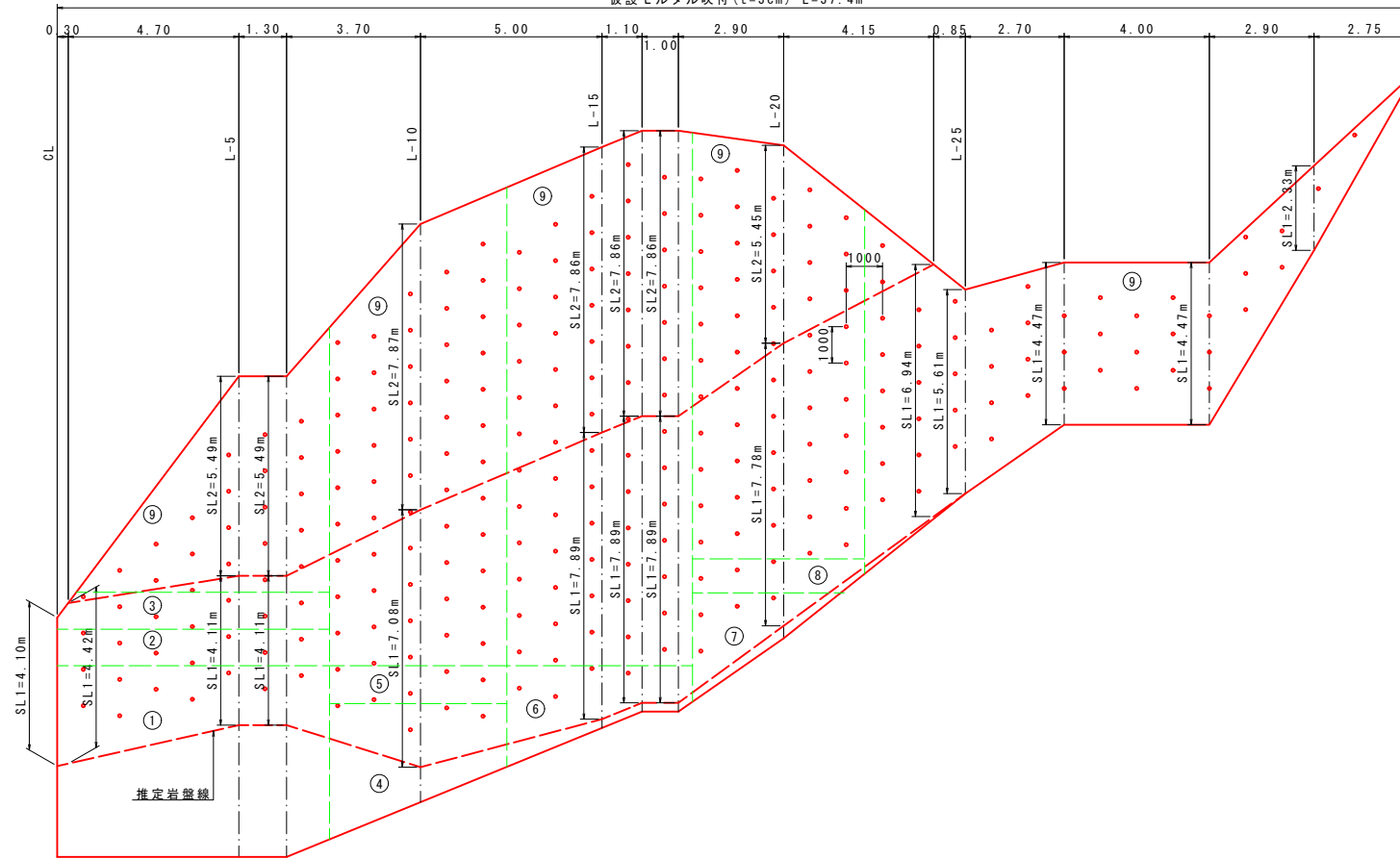
GH=165.748
FH=

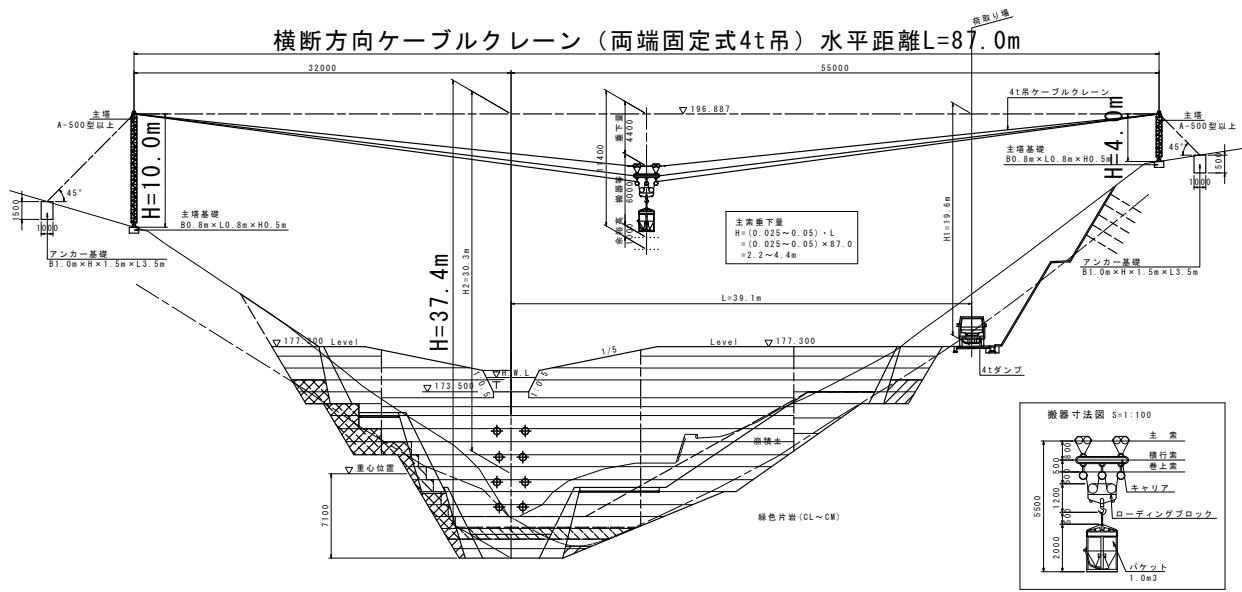


法面工展開図 S=1:100

上流側 A-A

板設モルタル吹付 (t=3cm) L=37.4m





名称	規格	算式	単位	小計	合計
ケーブルクレーン設備		スパン87m以下 (水平距離87.0m)	式		1.0
横断方向ケーブルクレーン		ウィンチ規格: 4t 両端固定式 (1式当たり数量)			
主索	6×7(A) φ28mm	L=87+20	m		107.0
横行索	6×19(A) φ18mm	L=107×2+20	m		234.0
走行索 (巻上索)	6×19(A) φ16mm	L=107+37.4×2+20	m		201.8
ケーブルクレーン付属設備			式		1.0
		(1式当たり数量)			
支柱設備	10m		基		1.0
	4m		基		1.0
四角支柱	等辺山形鋼	等辺山形鋼 50×50×6 (63kg/m※四角支柱1m当たり) , L=10.0m, 4.0m W=0.063×(10+4)	t		0.9
H形鋼		H-200×200×8×12 (49.9kg/m) , L=1.0m/全体※施工実績より W=1×0.0499	t		0.05
ウィンチ小屋			基		1.0